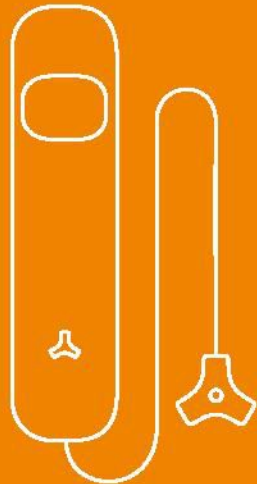




SS-F01 (PLUS)

Bezprzewodowy czujnik zalania



Czujnik wycieku wody jest zaprojektowany z niskim zużyciem i długim czasem eksploatacji. Ma wysoką dokładność i czułość, silną zdolność przeciwzakłóceńową, a także wysoką stabilność. Czujnik wykrywa wodę poprzez zmianę rezystancji elektrody i procesora MCU analizy. W pełni uszczelniona obudowa DIY zapewnia niezawodność czujnika. Czujnik jest powszechnie stosowany w jadalni, łazience, kuchni, restauracji, hotelu, bibliotece, magazynie i wszędzie gdzie powinna być zapewniona ochrona przed wodą.

Cechy:

Atrakcyjny design, łatwy w montażu.

Seria PLUS z mniejszą mocą, częstotliwościowe przesuwanie Spektrum rozpraszania dla przeciwdziałania zakłóceńom.

1-letnia żywotność baterii, łatwa do wymiany.

Wysoka czułość, szybka reakcja, niski współczynnik fałszywych alarmów. Izolacja fotoelektryczna i zasada izolacji transformatora, bardziej niezawodne i bezpieczniejsze.

Pełna uszczelniona konstrukcja, łatwa w użyciu.

Główna elektroda zabezpieczona warstwą izolacyjną, alarm zostanie uruchomiony, gdy objętość wody osiągnie określoną wysokość.

Zabezpieczenie przed naruszeniem, powiadomienie o niskim poziomie baterii.

Specyfikacja:

Typ baterii: DC 3V (2pcs 1.5V/AAAA)

Prąd działania: SS-F01: $\leq 20\mu\text{A}$

SS-F01 PLUS: $\leq 22\mu\text{A}$

Alarm: SS-F01: $\leq 26\text{mA}$

SS-F01 PLUS: $\leq 30\text{mA}$

Funkcja RFI: 25V/m (10Mhz-1Ghz)

Temperatura: -20°C - 55°C

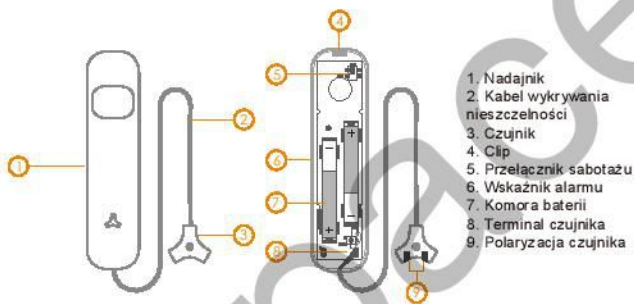
Wilgotność: $\leq 80\%$ (Non-Condensing)

Wymiary nadajnika (L*W*H): 21*90*18mm

Wymiary czujnika (L*W*H): 35*31*10mm

Długość kabla: 95cm

Status pracy:



Tyłny wskaźnik LED:

Podświetlenie miga raz na 3 sekundy: Niski poziom naładowania baterii, wymień baterię (AAAA LR61)

Dioda LED miga raz na 1 sekundę: Wykrywanie alarmu / alarmu sabotażowego

Zapasyowy łącznik bezpieczeństwa:

Po otwarciu obudowy włącznik sabotażu zostanie wyzwolony, generując sygnał alarmowy.

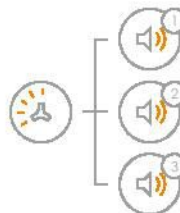
Połączenie z panelem sterowania:



1. Naciśnij przycisk rejestracji, panel sterowania przejdzie do trybu rejestracji, dioda LED zaświeci się na czerwono (naciśnij przycisk rejestracji ponownie w ciągu 20 sekund, aby wyjść z trybu zapisywania).



2. Umieść czujnik wody w wodzie, aby wywołać alarm (czujnik został zarejestrowany i domyślnie ustawiony w strefie 24-godzinnej)



Panel kontrolny wyemituje jeden dźwięk, a wskaźnik LED zaświeci się jeden raz, rejestracja zakończy się pomyślnie.

Jeśli centrala wyda dwa sygnały dźwiękowe, a wskaźnik LED migie raz, czujnik został wcześniej zarejestrowany.

Jeśli usłyszysz trzy sygnały dźwiękowe i wskaźnik LED migie raz, pamięć jest pełna.

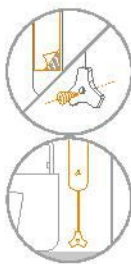
Uwaga: Proszę nie używać przelącznika antysabotażowego ani nie uruchamiać niskiego poziomu baterii, aby się zarejestrować.

Test i instalacja:

Po włączeniu wskaźnik LED zaświeca się na jedną sekundę, gdy czujnik wody wykryje wodę, wywoła alarm.

1. Trzymaj czujnik na końcu kabla w pobliżu podstawa monitorowanego obszaru (około 1-2 mm). Umieść czujnik w miejscu za pomocą śrub. Czujnik NIE powinien dotykać powierzchni, która ma być monitorowana.

2. Gdy czujnik znajduje się w pozycji, użyj załączonej dwustronnej taśmy, aby zabezpieczyć jednostkę główną na czystej, suchej powierzchni. Unikaj montowania czujników w obszarach z dużą ilością przewodów metalowych i



Instrukcja obsługi:



1. W przypadku wycieku lub nadmiaru wody, gdy czujnik wykryje wodę, wskaźnik zapala się na czerwono i natychmiast informuje użytkowników SMS-em lub telefonicznie.
2. Wyłącz system, gdy zamiatasz podłogę lub czyścisz zlew, aby uniknąć fałszywego alarmu.
3. Po rozwiązaniu problemu wycieku wody czujnik powróci do normalnego stanu roboczego.

Zarządzanie alarmami:

Kiedy wystąpi alarm, musisz natychmiast zarządzać sytuacją alarmową:

1. Zamknij zawór wodny.
2. Spuścić wodę z podłogi i sprawdzić instalację wodociągową unikać utraty własności i marnowania wody.

Uwaga:

1. Jeśli czujnik nadal znajduje się w stanie alarmowym po rozwiązaniu problemu wycieku wody, prawdopodobnie jest to pozostała woda w czujniku wody. Następnie osusz powierzchnię czujnika, aby sprawdzić, czy działa prawidłowo. Jeśli czujnik wciąż znajduje się w stanie alarmowym, można odłączyć kabel czujnika i potrząsnąć nim, aby zachować suchą powierzchnię i podłączyć ponownie.
2. Aby czujnik działał prawidłowo, należy natychmiast wymienić baterię, gdy niski poziom baterii uruchomi alarm.
3. Na niektórych powierzchniach nie powinno być żadnych śladów, które mogłyby wpłynąć na wskazania i dźwięki.
4. Aby zapewnić niezawodność czujnika, zaleca się regularne czyszczenie powierzchni za pomocą miękkiej szczotki.
5. Zainstaluj czujnik zgodnie z instrukcją obsługi, nieprawidłowym działaniem czujnika, skontaktuj się z dostawcą lub punktem serwisowym po sprzedaży, nie demontuj i napraw bez fachowców.

⚠ Uwagi dotyczące instalacji:

1. Czujnik należy zainstalować w obszarze wycieku wody.
2. Nie instaluj w szafce ani w żadnym miejscu nie może wpływać na dźwięki.
3. Nie instaluj w obszarze z deszczem, dymem lub parą.
4. Nie instaluj w wodzie, spowoduje to fałszywy alarm.

Spacetronik.eu