

Wewnętrzna syrena SP-S01

Instrukcja obsługi



Opis

Ta syrena wewnętrzna została zaprojektowana z unikalnym, zwężym i stylowym wyglądem, która nadaje się do różnych dekoracji domu i biura. Może służyć jako syrena wewnętrzna lub pracować jako samodzielny system alarmowy. Dzięki niskiemu zużyciu energii, stabilnej funkcji, silnej zdolności przeciwzakłóceńowej, może skutecznie chronić Twoje życie i bezpieczeństwo. Po uruchomieniu dowolnego detektora centrala odbiera sygnał i natychmiast alarmuje, a wskaźnik alarmu odstrasza również intruzów. Syrena pracuje w technologii transmisji bezprzewodowej, jest urządzeniem przenośnym i łatwym w instalacji. Syrena ta jest szeroko stosowana w domu, willi, biurze, magazynie, sklepach ...

Cechy

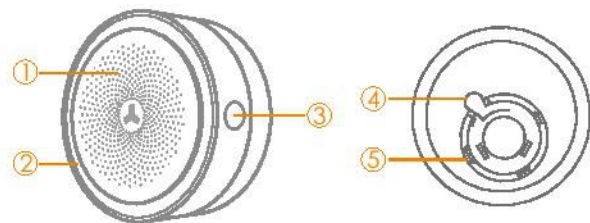
Kompaktowy i modny wygląd.
Bezprzewodowa technologia transmisji, łatwa instalacja
Różny kolorowy wskaźnik LED pokazuje stan uzbrojania / rozbrajania
Wbudowana bateria zapasowa 600 mAh / 3,7 V może działać do 12 godzin.
Połącz się z rozszerzonym zasięgiem do 100M
Wymienna wtyczka

Specyfikacja:

Zasilanie: AC110-240V 50/60 Hz
Maks. pobór prądu: 20mA / 220V
Moc znamionowa: ≤5W (220V)
Maksymalny czas czuwania: ≥ 20 godz.
Bateria zapasowa: 600mAh / 3.7V

Bezprzewodowa odległość odbioru: 100M (w otwartej przestrzeni)
Głośność syreny: 90dB
Temperatura pracy: -25 C -55 C
Wilgotność podczas pracy: ≤95% (bez kondensacji)
Materiał obudowy: ABS
Typ wtyczki: EU / UK / US / AU

Widok ogólny / wskazanie LED



1. Syrena
2. Wskaźnik LED
Czerwona dioda LED miga: rejestracja
Zielona dioda LED świeci: System rozbrojony
Niebieska dioda LED świeci: System jest uzbrojony w trybie oczekiwania.
Niebieska dioda LED Miga: System uzbrojony w trybie podtrzymania
3. Zarejestruj przycisk
4. Uchwyt wtykowy (Naciśnij uchwyt, w lewo, aby obrócić do zmiany wtyczki)
5. Wymienne wtyczki

Działanie przycisku

Funkcja	Opis	Status
Włącz syrenę	Naciśnij przycisk zapisu na 3 sek	Syrena wyda jeden dźwięk, wskaźnik LED zaświeci się na zielono.
Wyłącz syrenę	Naciśnij przycisk zapisu 10 razy	Syrena wyda jeden dźwięk, wskaźnik LED zgaśnie.
Włącz wskaźnik LED ON / OFF	Naciśnij przycisk Zapis przycisk 5 razy	Syrena wyemituje jeden dźwięk, wskaźnik LED zgaśnie lub zaświeci się.
ON/ OFF sygnałów dźwiękowych	Naciśnij przycisk zapisu 3 razy	Syrena wyemituje jeden dźwięk
Wchodzi do stanu rejestracji	Naciśnij przycisk Zapisz raz	Syrena wyda jeden dźwięk, Wskaźnik LED świeci na czerwono.
Usuń zarejestrowaną sieć bezprzewodowa	Naciśnij przycisk zapisu na 5 sekund	Syrena wyemituje jeden dźwięk.

Akcesoria

Tryb sieci bezprzewodowej syreny

W trybie sieciowym syrena jest systemem opartym na panelu sterowania, który powinien być podłączony do panelu sterowania. Gdy rejestracja zakończy się powodzeniem, centrala alarmowa będzie alarmować, syrena bezprzewodowa głośno włączy się, a czerwona dioda LED będzie migać w sposób ciągły.

Podłącz syrenę do panelu alarmowego

1. Naciśnij przycisk rejestracji, system wyemituje jeden sygnał dźwiękowy i wskaźnik LED zaświeci się na czerwono (system wyłączy się automatycznie po 30 sekundach lub naciśnij ponownie naciśnij przycisk, aby wyjść)



2. Wyzwolić przełącznik antysabotażowy centrali, rejestracja zakończy się powodzeniem, syrena wyemituje jeden dźwięk, czerwony wskaźnik LED zaświeci się jeden raz, pomyślnie zapisano.

Syrena emituje dwa sygnały dźwiękowe, czerwony wskaźnik LED miga jeden raz, czujnik został wcześniej zarejestrowany.

Syrena emituje trzy sygnały dźwiękowe, czerwony wskaźnik LED miga jeden raz, pamięć jest pełna.

Uwaga: Nie uruchamiaj żadnych innych akcesoriów podczas łączenia z panelem sterowania.

Tryb niezależnego systemu alarmowego

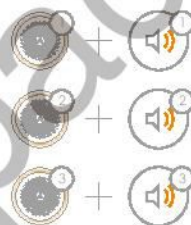
Jako samodzielny system alarmowy wszystkie akcesoria powinny być przypisane do syreny. Wyzwolony detektor natychmiast uruchomi syrenę.

Podłącz rozszerzalne akcesoria do syreny

1. Naciśnij przycisk rejestracji, system wyemituje jeden sygnał dźwiękowy i Wskaźnik LED świeci się na czerwono (system wyłączy się automatycznie po 30 sekundach lub naciśnij ponownie przycisk, aby wyjść)



2. Uruchom czujniki (na przykład naciśnij przycisk pilota zdalnego sterowania, oddal nadajnik i magnes czujnika drzwi itp.)



1. Syrena wyemituje jeden dźwięk, czerwony wskaźnik LED miga jeden raz, rejestracja przebiega pomyślnie.

2. Syrena emituje dwa sygnały dźwiękowe, czerwony wskaźnik LED miga raz, czujnik został zarejestrowany wcześniej.

3. Syrena emituje trzy dźwięki, czerwona dioda LED wskaźnik miga raz, pamięć jest pełna.

Wyczyść wszystkie zarejestrowane akcesoria

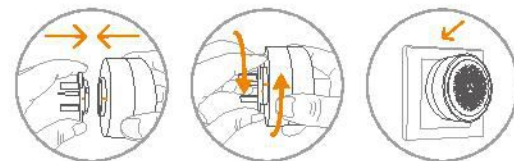
Naciśnij i przytrzymaj przycisk rejestracji przez 5 sekund, aż usłyszysz jeden sygnał dźwiękowy, wszystkie akcesoria zostaną wyczyszczone.

Pracuj z dzwonkiem do drzwi

Syrena może współpracować z dzwonkiem do drzwi, naciśnij przycisk rejestracji syreny, a następnie naciśnij inteligentny przycisk, aby zarejestrować. Gdy użytkownik naciśnie przycisk, dzwonek wyda dźwięk □ Dingdong□, aby powiadomić właściciela domu.

Instalacja

1. Prawidłowo zamocuj adapter na czujniku, obracając go.
2. Włącz zasilanie



Uwaga:

1. Wewnętrzna bateria tylko do użytku awaryjnego, zasilanie AC powinien być głównym źródłem zasilania.
2. Nie uderzaj ani nie upuszczaj sygnalizatora wewnętrznego.
3. Sygnalizator stroboskopowy powinien być regularnie testowany, tak aby wyeliminować usterki można naprawić w czasie.