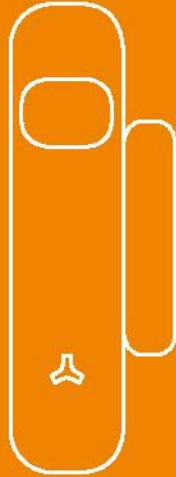




SS-V01 (PLUS)

Czujnik otwarcia drzwi/okna
i czujnik drgań



Ten detektor łączy wibracje i czujnik drzwi / okna. Czujnik wibracji składa się z mikroprocesora. Detekcja 360 stopni. Czujnik drgań i analizator są w jednym z technologią przetwarzania procesora. Normalne zamknięcie wyjścia jest kompatybilne z systemem alarmowym. Lepszy chronić bezpieczeństwo mienia. Zaprojektowano go w celu wyeliminowania typowych fałszywych alarmów, odpowiednio, aby dostosować czułość odpowiednio do otoczenia. Czujnik drzwi / okna może być zainstalowany na drzwiach, oknach i wszelkich innych obiektach otwieranych i zamykanych. Czujnik przesyła sygnał do panelu sterowania, gdy magnes zamontowany w pobliżu czujnika zostanie odsunięty. Podwójne bezpieczeństwo! Nadaje się do zastosowań wewnętrznych, takich jak willa, szkoła, sklepy i sklepy itp. Skuteczna ochrona przed wstrząsami, uderzenia młotów, powtarzające się uderzenia młotka i dłuta itp. Zaprojektowany jest z kompaktowych rozmiarów, łatwy w instalacji i bardziej niezawodny.

Cechy:

Unikalny projekt, łatwy w instalacji.
Przyjęty MCU.

Regulacja wysokiej / niskiej czułości.

Seria Plus z mniejszą mocą Spektrum rozpraszania o częstotliwości skoku, dla przeciwdziałania zakłóceniom.

1-letnia żywotność baterii, łatwa do wymiany.

Wykrywa otwieranie lub zamykanie okna, drzwi, bramy lub rolety oraz prawdziwych wibracji fizycznych z niskim fałszywym alarmem.

Zabezpieczenie antysabotażowe, powiadomienie o niskim stanie baterii.

Specyfikacja:

Zasilanie: DC 3V (2pcs of AAAA No.9 LR61 Bateria)

Prąd pracy: SS-V01: $\leq 25\mu A$

SS-V01 PLUS: $\leq 30\mu A$

Alarm: SS-V01: $\leq 26mA$

SS-V01 PLUS: $\leq 35mA$

Temperatura: $-20^{\circ}C \sim 55^{\circ}C$

Wilgotność: 40%

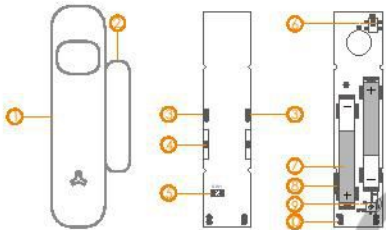
Charakterystyka RFI: 25V/m (10Mhz~ 1Ghz)

Cyfrowa jednostka przetwarzania: 12/8 nits MHz

Wymiary detektora (L x W x H): 21 X 90 X 18mm

Wymiary magnesu (L x W x H): 10 X 45 X 11mm

Status pracy:



1. Nadajnik
2. Magnes
3. Wskaźnik LED
4. Czujnik drzwi
5. Czujnik wibracji
6. Przełącznik sabotażu
7. Komora baterii
8. Aktualizacja bloku zacisków oprogramowania
9. Ustawienie czułości
10. Złącze do czujników przewodowych (N / C)

Czujnik wibracji:

Anty-bezprzewodowa i elektromagnetyczna fala, nie dotykaj interfejsu.



Zapasowy łącznik bezpieczeństwa:

Gdy intruz spróbuje przesunąć czujnik. Centrala po raz pierwszy wyśle wiadomość alarmową dla użytkownika.

Wskaźnik ledowy:

Dioda LED miga raz na trzy sekundy: Bateria w dolnej części, wymień baterię (AAAA LR61) Dioda LED miga raz na sekundę: Włączanie / wykrywanie alarmu / Alarm sabotażowy

Zapis do panelu sterowania:

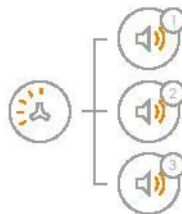


Naciśnij przycisk rejestracji, panel sterowania przejdzie do stanu rejestracji, dioda LED zaświeci się na czerwono (naciśnij ponownie przycisk rejestracji w ciągu 20 sekund, aby wyjść z trybu rejestracji).



Podłączanie czujnika drgań do panelu sterowania: uruchomił wibracje lekko uderzając skorupą.

Podłączanie czujnika drzwi do panelu sterowania: odejście od nadajnika i magnesu (Zapisać przez wibracje, strefa domyślna jest strefa 24-godzinna, rejestrowana przez czujnik drzwi, strefa domyślna to strefa normalna 4).



System wyemituje jeden dźwięk, dioda LED zaświeci się jeden raz, rejestracja zakończy się pomyślnie.

Jeśli system wyda dwa sygnały dźwiękowe, a dioda LED mignie raz, akcesoria zostały wcześniej zarejestrowane.

Jeśli usłyszysz trzy sygnały dźwiękowe i dioda LED mignie raz, pamięć jest pełna.

Uwaga: Proszę nie używać przełącznika antysabotażowego ani nie unhamować niskiego poziomu baterii, aby się zarejestrować

Zapisywanie	Zasilanie włączone		Podłączanie czujnika drzwi		Podłączanie czujnika wibracji	
	Czujnik drzwi	Czujnik wibracji	Czujnik drzwi	Czujnik wibracji	Czujnik drzwi	Czujnik wibracji
Typ strefy czujnika częstotliwości SS-V01 PLUS	Strefa bezprzewodowa 4	Strefa 24-godzinna 1	Strefa bezprzewodowa 4	Strefa 24-godzinna 1	Strefa bezprzewodowa 4	Strefa 24-godzinna 1
Typ strefy czujnika częstotliwości SS-V01	Strefa bezprzewodowa 1		Strefa bezprzewodowa 1		Strefa 24-godzinna 1	

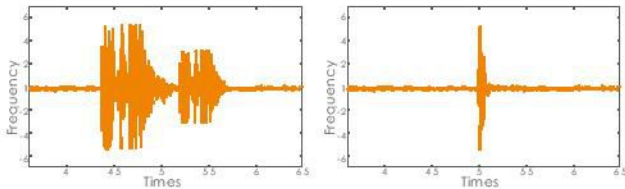
Uwaga: Typ strefy czujnika bezprzewodowego będzie osobno zgodny z czujnikiem dla serii FHSS. Podczas gdy normalny typ czujnika częstotliwości nie zostanie rozdzielony.

Tryb pracy:

Gdy wykryje otwarcie lub poruszanie drzwiami i drżenie w stanie uzbrojonym, natychmiast zadzwoni i wyśle powiadomienie lub zadzwoni.

Testowanie wibracji:

Kiedy występuje pewne zakłócenie działania siły zewnętrznej szyby lub ściany. Wibracja określi, czy alarm jest zgodny z częstotliwością drgań.



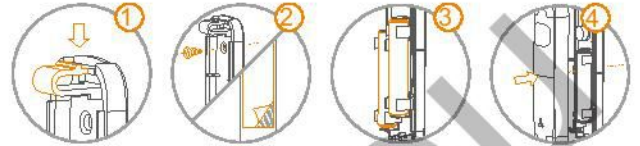
Regulacja czułości:

Czujka ma dwa ustawienia czułości, które ustawia się za pomocą śrubokrętu, aby obrócić do pozycji.
: Niska czułość dla środowiska z możliwością echa L
: Wysoka czułość dla miejsca dźwiękoszczelnego H.



Instalacja:

1. Usuń pasek aktywacyjny baterii i włącz go, czujka przechodzi w tryb pracy.
2. Wybierz miejsce, w którym otwierasz lub zamykasz okno, drzwi, bramę lub apteczkę, sejf i prawdziwe wibracje fizyczne.
3. Przed instalacją utrzymuj pozycję czystą.
4. Zdejmij papierowy pasek dwustronnej taśmy z tyłu nadajnika i magnesu. Ostrożnie zamontuj nadajnik na ramie drzwi i magnes na drzwiach.
5. Lub możesz zamocować tylną podstawę w miejscu za pomocą śrub dla nadajnika i magnesu.



Uwaga:

1. Detektor powinien być zainstalowany na suficie lub ścianach sąsiadujących lub w miejscach naprzeciwko szyby ochronnej oraz w miejscach otwierania lub zamykania okna, drzwi, bramy lub szafek lekarskich itp.
2. Zabezpiecz instalację wykrywacza i utrzymuj ją w suchości.
3. Unikaj montowania czujnika w obszarach z dużą ilością metalowych lub elektrycznych przewodów, takich jak piec lub pomieszczenie gospodarcze.
4. Unikaj źródeł wibracji otoczenia lub dźwięku, takich jak głośniki, klimatyzatory, wentylatory, dmuchawy lub dzwonki do drzwi.
5. Zwróć uwagę na zakres częstotliwości drgań. Wysokie wibracje i zakłócenia ultradźwiękowe mogą prowadzić do fałszywego alarmu.
6. Magnes nie więcej niż 1 cm od nadajnika i magnesu z dwustronnymi taśmami lub śrubami.