

Wodoodporna obudowa

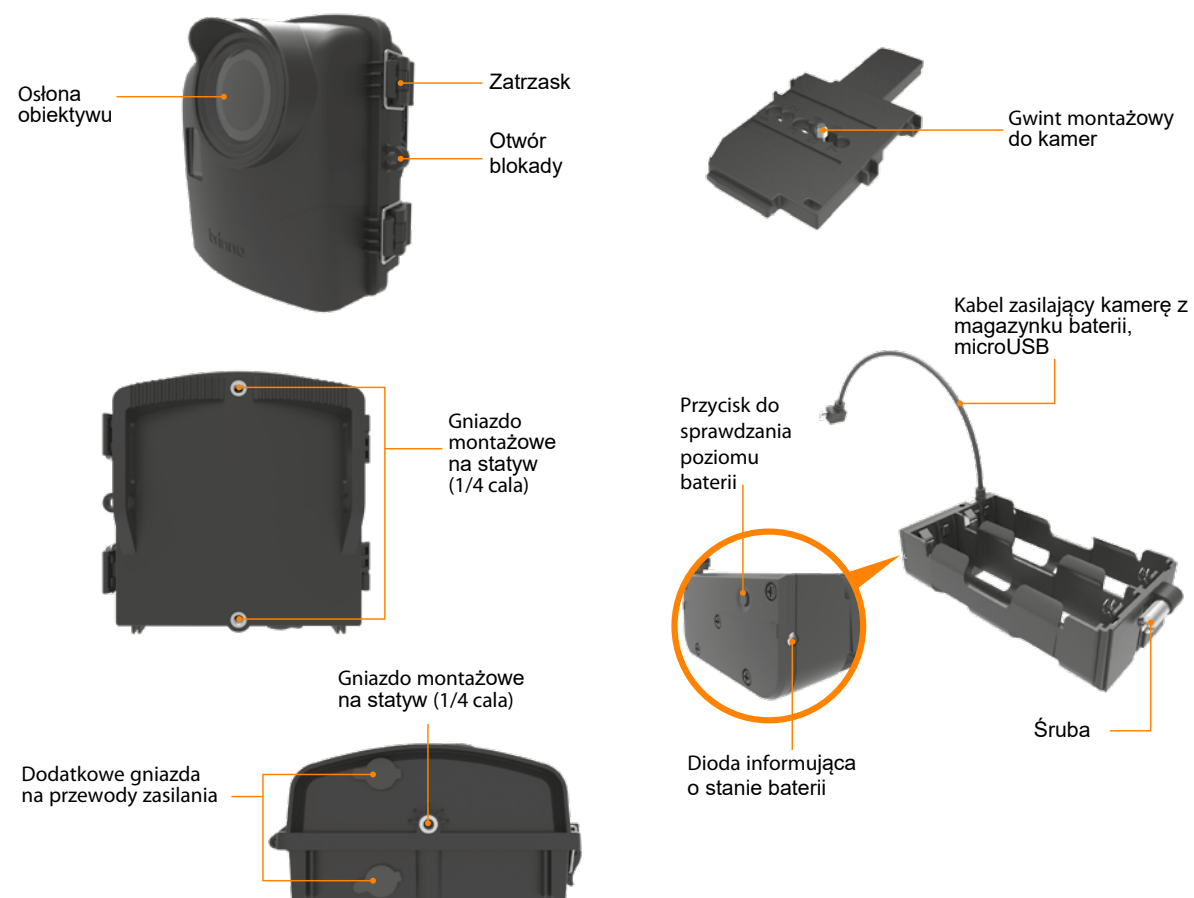
ATH2000 Instrukcja obsługi

www.brinno.spacetronek.eu

1 Zawartość opakowania



2 Części obudowy



Register @online

www.brinno.com/support/registration



Instrukcje w innych językach:

www.brinno.com/support

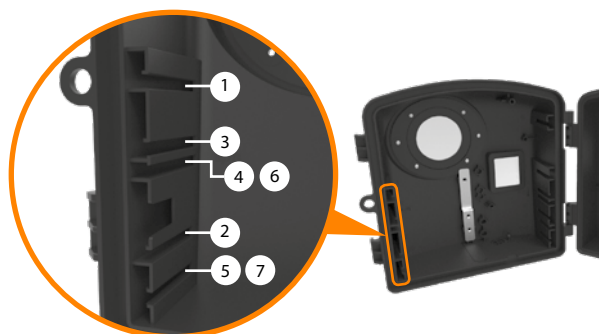
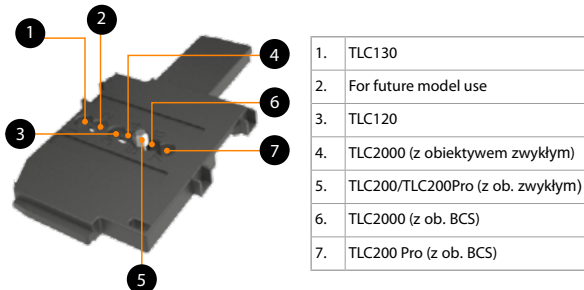


3 Montaż kamery

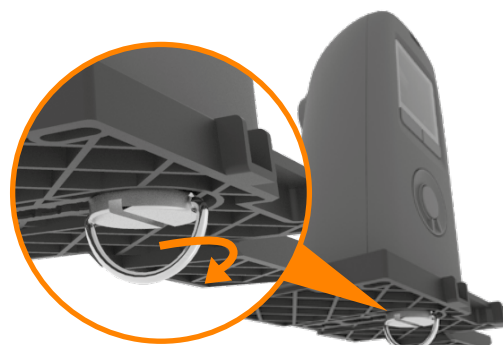
1. Odkręć śrubkę mocującą



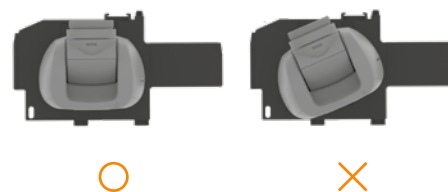
2. W zależności od kamery, zamontuj śrubkę w odpowiednim miejscu



3. Dokręć śrubkę z wycuciem

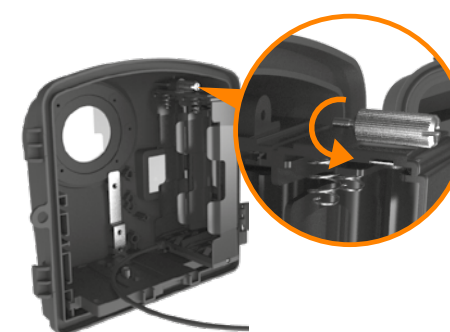


⚠ Upewnij się, że kamera jest skierowana do przodu!



4 Montaż baterii

1. Poluzuj śrubkę i wyjmij magazynk na baterie.



2. Włóż baterie i zamontuj magazynk ponownie.

