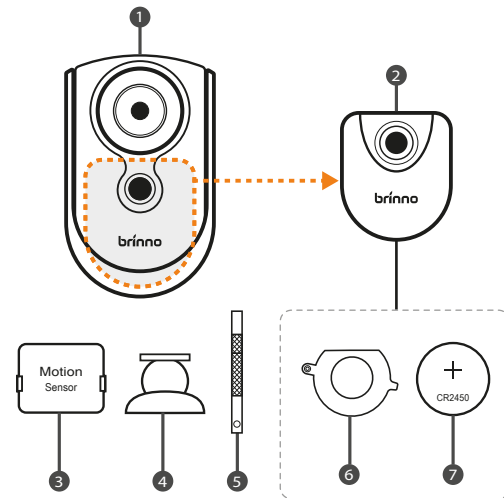


Czujnik ruchu

MAS200 Instrukcja

www.brinno.spacetronek.eu

1 Zawartość opakowania



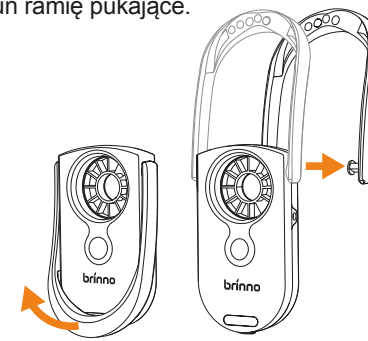
1. Obudowa w formie kołatki
2. Czujnik ruchu (wewnątrz kołatki)
3. Moduł odbiornika
4. Uchwyt magnetyczny
5. Śrubokręt
6. Blokada baterii (wewnątrz kołatki)
7. 1x bateria CR2450 (wewnątrz kołatki)

* Trzymaj baterie z dala od zasięgu dzieci!
Chroń dzieci przed połknięciem baterii!

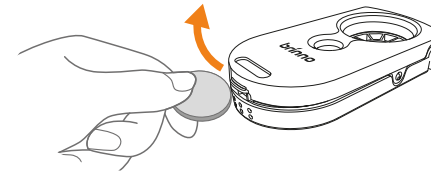
2 Zanim zaczniesz

Wyjęcie czujnika ruchu z kołatki:

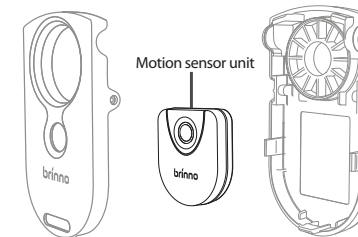
1. Usuń ramię pukające.



2. Otwórz obudowę/kołatkę.

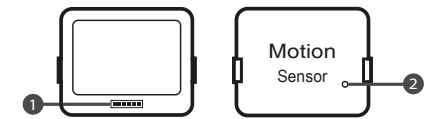


3. Wyjmij czujnik ruchu.



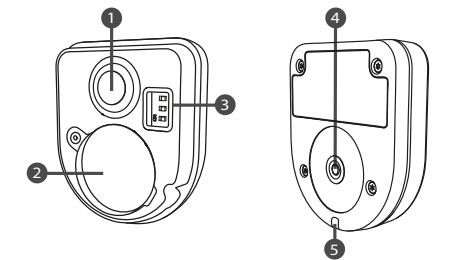
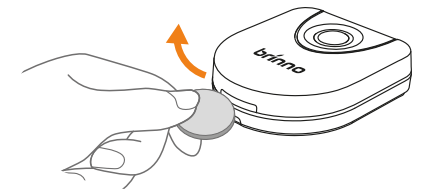
3 Elementy

Moduł odbiornika (wpinany w wizjer SHC1000)



1. Złącze PIN-owe
2. Dioda informująca o pracy czujnika

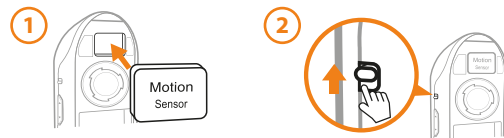
Czujnik ruchu



1. Obiektyw czujnika ruchu
2. Miejsce montażu baterii
3. Suwaki do parowania urządzeń (wybór kanału parowania)
4. Przycisk parujący
5. Dioda informująca o pracy czujnika

4 Aktywacja czujnika

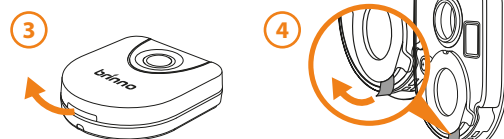
W wizjerze:



Zamontuj moduł pod tylną klapką wizjera

Włącz wizjer

W czujniku ruchu:



Otwórz obudowę

Usuń osłonę baterii (blister) i odpowiednio umieść ją w gnieździe

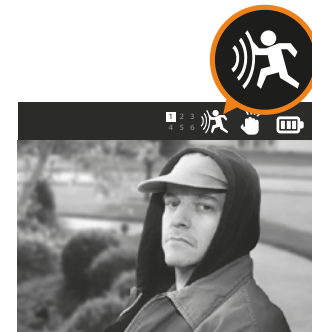


Poczekaj 30 sekund aż czujnik sam się sparuje z wizjerem. Na ekranie pojawi się taka ikonka jak z lewej strony.

5 Ikony na ekranie

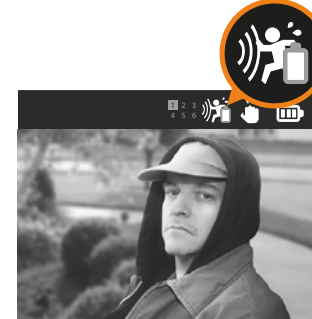
1. Czujnik podłączony:

Ikona zmienia kolor na biały - czujnik prawidłowo podłączony.



2. Słaba bateria:

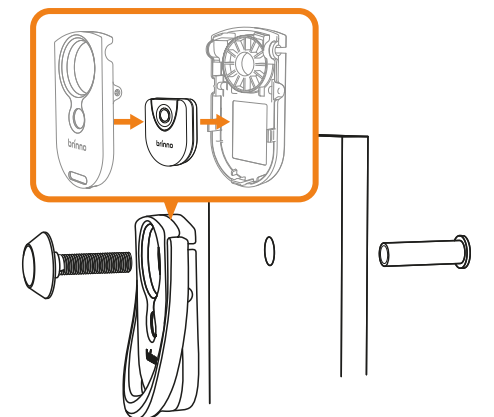
Ikona zmienia kolor na czerwony, dodatkowo pojawia się znak baterii.



6 Montaż czujnika

Montaż czujnika w drzwiach/kołatce:

Umieść czujnik w obudowie (kołatce) i zamontuj przy drzwiach



Montaż czujnika w pobliżu:

Czujnik można umieścić niezależnie, ważne aby był blisko drzwi i nie występowały przeszkody w komunikacji z wizjerem..

