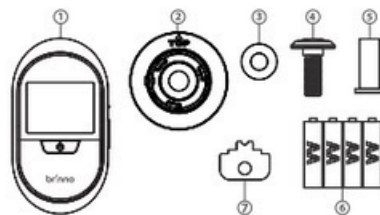


PeepHole Camera Visitor Log Cam SHC500 Instrukcja Obsługi

www.brinno.com



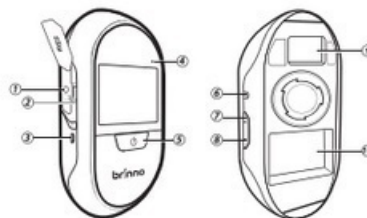
1 Zawartość opakowania



1. Wizjer drzwi
2. "Okno" mocowanie na zewnątrz
3. Podkładka - tylko w SHC500
4. Obiektyw wizjera 12mm
5. Beczka wizjera 14mm
6. Baterie 4x AA
7. Narzędzie dokręcające

▲ Aby uzyskać jak najlepszą jakość obrazu, usuń oryginalnego judasa i zamontuj wizjer Brinno

2 Części urządzenia



1. Śruba blokująca
2. Wejście karty microSD
3. Port micro USB
4. Diody LED
5. Włącznik
6. Przełącznik oświetlenia
7. W górę
8. W dół
9. Port rozszerzenia
10. Miejsce na baterię

3 Ikony ekranu



1. Nagrywanie obrazu
2. Brak/błąd karty microSD (wymień kartę)
3. Karta microSD pełna (zgraj dane z karty)
4. Odtwarzanie
5. Stan baterii
6. Aktywny tryb stałego oświetlenia

4 Włóż baterie i kartę Micro SD

1. Otwórz tylną pokrywę
2. Włóż 4x baterie AA zgodnie z oznaczeniem



3. Włóż kartę micro SD zgodnie z rysunkiem



▲ karty micro SD nie ma w zestawie

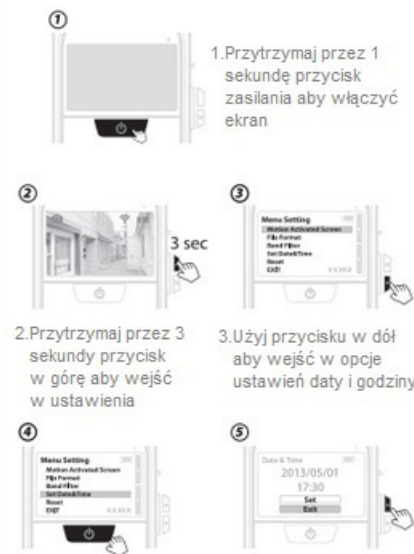
5 Ustawienia

Podczas wyświetlania ekranu podglądu, przytrzymaj przycisk UP lub DOWN (górną lub dolną) przez 3 sekundy, aby wejść do ustawień wizjera



Motion Active Screen (Optional)	ON OFF
File Format	JPEG AVI
Band Filter	None 50 Hz 60 Hz
Set Date & Time	
Reset	Yes No

6 Ustawienia daty i godziny



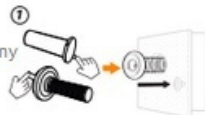
4. Zatwierdź wybór przyciskiem zasilania
5. Wybierz opcję za pomocą przycisku w górę



7. Na obrazku pokazano jak ustawić datę i godzinę przy pomocy przycisków (górną, dolną, zasilanie)

7 Montaż

1. Zamontuj obiektyw od zewnętrznej strony drzwi



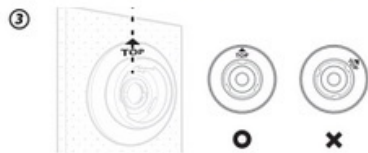
2. Przełóż obiektyw 12mm bezpośrednio przez podkładkę i kołnierz podstawy i przełóż przez otwór w drzwiach.
Przełóż: beczkę 14mm bezpośrednio przez kołnierz i włóż dokręcając na otwór w drzwiach



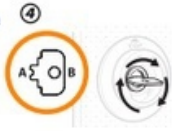
Dla 12mm obiektywu

Dla 14mm beczki

3. Kiedy beczka jest dobrze dokręcona ustaw kołnierz tak aby znacznik TOP był na godzinie 12



4. Użyj dołączonego klucza aby ostatecznie zamontować i dokręcić beczkę



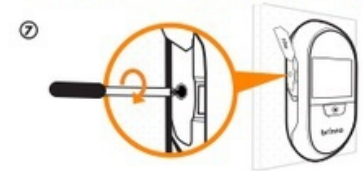
5. Usuń filtr PE z tylnej strony obiektywu



6. Zamontuj wizjer na kołnierzu i obróć go zgodnie z ruchem wskazówek zegara aż poczujesz że się zablokował



7. Włóż kartę micro SD zgodnie z oznaczeniami. Jeśli to możliwe do użyj śrubokręta do regulacji



8 Podgląd na żywo & przechwytywanie zdjęć



1. Wciśnij przycisk zasilania
2. Na ekranie zobaczysz aktualną sytuację za drzwiami
3. Aby przybliżyć osobę za drzwiami naciśnij ponownie przycisk zasilania

▲ podczas podglądu obraz jest cały czas nagrywany



▲ Tryb oszczędzania energii zostanie automatycznie włączony po 10 sekundach bez działania

9 Odtwarzanie zdjęć



9-1 Automatyczne odtwarzanie

1. Wciśnij przycisk zasilania
2. Naciśnięcie przycisku w dół uruchomi tryb przeglądania (slajdy)
3. Wciśnij przycisk zasilania aby pauzować. Urządzenia odtworzy wszystkie nagrania.



9-2 Odtwarzanie przez przycisk wyboru

1. W trybie odtwarzania automatycznego naciśnij przycisk zasilania aby wstrzymać
2. Naciśnij przycisk w górę, aby wyświetlić poprzedni obraz i naciśnij przycisk w dół, aby zobaczyć następny obraz



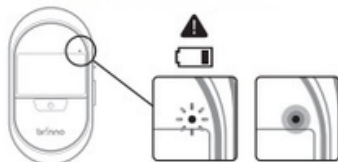
9-3 Odtwarzanie według daty

1. W trybie odtwarzania automatycznego, przytrzymaj przycisk w górę o 3 sekundy, aby przejść do ekranu folderu
2. Przyciskami góra lub dół wybierz dany folder przyciskiem zasilania i naciśnij start



▲ Odtwarzanie będzie odtwarzane tylko w formacie, który jest aktualnie ustawiony

10 Wskaźnik LED



Dioda LED miga: bateria niska, wymień baterie
Dioda LED świeci: aparat jest włączony i robi zdjęcia

11 O historii nadpisywania



Aparat automatycznie usunie najstarszy plik, aby zwolnić miejsce w razie potrzeby. Upewnij się, że przesyłasz pliki do zapisywania ważnych danych

12 Specyfikacja

Model	PHC500 12
Beczka lufy	12mm
Pasuje do drzwi	Pasuje do drzwi 18-58 mm
Kąt widzenia	Tryb normalny 90°, Tryb zoom 40°
Model	PHC500 14
Beczka lufy	14mm
Pasuje do drzwi	Pasuje do drzwi 43-80mm
Kąt widzenia	Tryb normalny 90°, Tryb zoom 40°
Ekran LCD	2,7" TFT
Zapis	karta micro SD (do 32Gb)
Format pliku	JPEG, AVI
Źródło prądu	baterie 4x AA
Zawartość	Wizjer, elementy montażowe, baterie, instrukcja
Rozmiar	87x158x34 mm (WxHxD)
Waga	170g

Register@online

www.brinno.com/support/register.html



Visit Brinno.com to download manual in other languages.