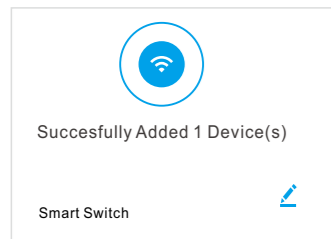
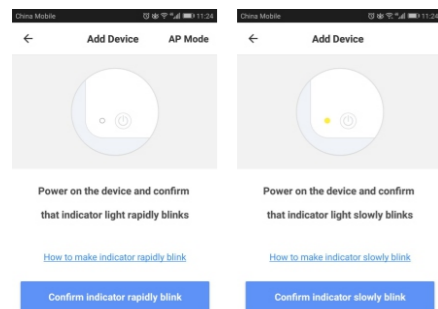


5. Konfiguracja urządzenia została zakończona, teraz możesz zmienić nazwę urządzenia.



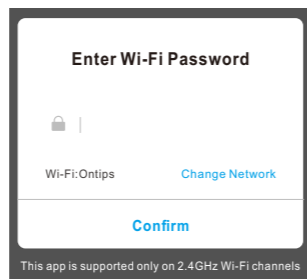
Dodaj urządzenie w "trybie AP"

1. Stuknij "Dodaj urządzenie" lub "+" i wybierz Przełącznik Smart Wi-Fi
2. Wybierz "Tryb AP", upewnij się, że dioda LED mruga powoli

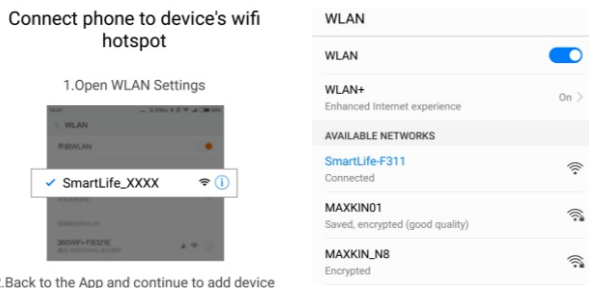


Jak spowodować, aby dioda mrugała powoli?
 - Włącz i wyłącz urządzenie, zaś po 10 sek. włącz ponownie
 - Przytrzymaj przycisk RESET przez 5 sekund
 - Dioda powinna mrugać szybko, przytrzymaj przycisk RESET przez 5 sekund, aż dioda zacznie pulsować powoli

3. Podczas gdy dioda statusu mruga szybko, wybierz sieć Wi-Fi i wprowadź hasło.



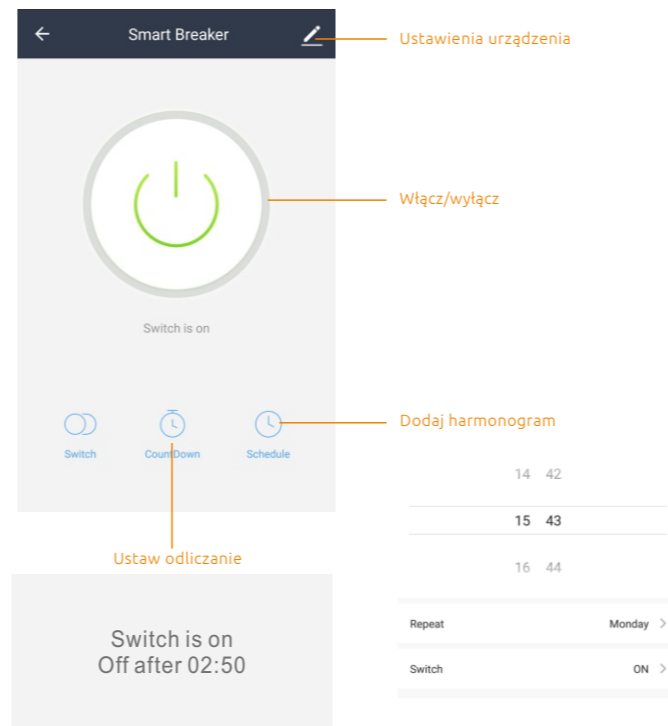
4. Przejdź do ustawień WLAN i wybierz "Smartlife****"



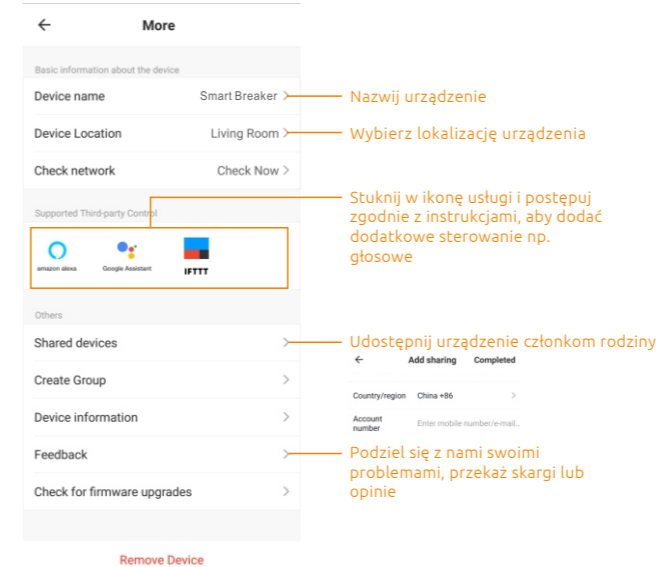
5. Wróć do aplikacji. Poczekaj kilka chwil na połączenie.
6. Zatwierdź.

Podstawowa konfiguracja

Stuknij w ikonę tego urządzenia w menu głównym, aby przejść do ustawień podstawowych.



Ustawienia urządzenia



Przełącznik Smart Wi-Fi

Instrukcja obsługi



Specyfikacja:

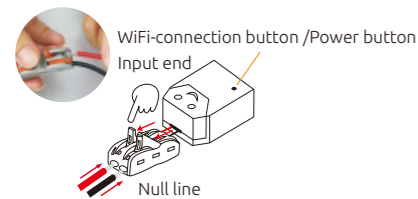
- Przetąacznik Smart Wi-Fi
- Szybka instalacja Smile Smart Breaker



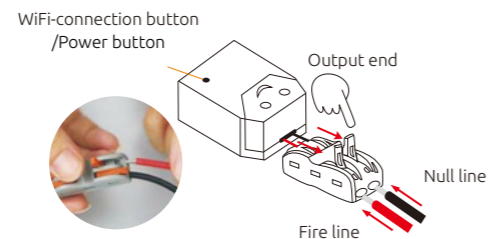
Napięcie wejściowe: 90-250V 50/60HZ
Napięcie wyjściowe: 90-250V 50/60HZ
Maksymalna moc: <2000W
Maksymalny prąd: 10A
Temperatura pracy: -15°~80°
Odległość transmisji: bez limitu
Pobór energii: <0.45W
Protokół Wi-Fi : IEEE 802.13 b/g/n

Instalacja

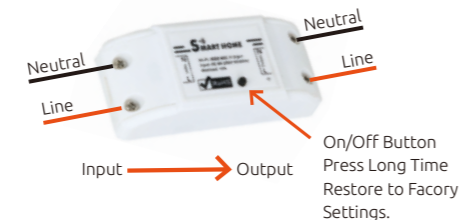
1. Otwórz zacisk terminala wejściowego i umieć przewody do odpowiednich otworów, a następnie zamknij zacisk.



2. Otwórz zacisk na wyjściu terminala, umieść przewody do odpowiednich otworów i zamknij zacisk.



3. Naciśnij zacisk łączeniowy na wyjściu i umieść odpowiednio przewody. Jeśli wszystko jest poprawnie zainstalowane, zacisk się zablokuje.



Uwaga:

- Aby uniknąć uszkodzenia produktu i obrażeń ciała, uprzejmie prosimy o uważne przeczytanie niniejszej instrukcji obsługi i zachowanie jej do dalszego użytku.
- Przechowuj produkt poza zasięgiem dzieci.

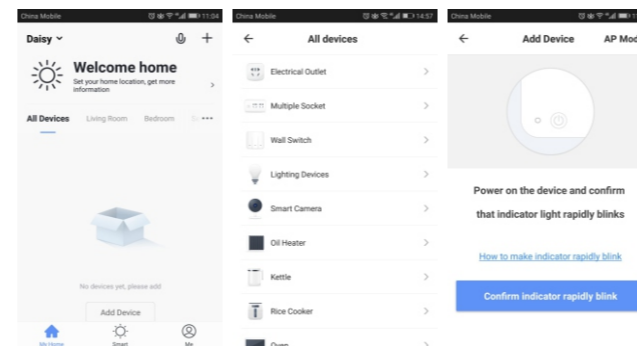
Podłącz urządzenie do sieci Wi-Fi 2.4GHz

Pobranie aplikacji i utworzenie konta

Pobierz aplikację Smart Life z Google Play lub App Store. Po pomyślnym pobraniu należy zarejestrować konto za pomocą adresu e-mail lub numeru telefonu, a następnie wprowadzić hasło i login.

Dodawanie urządzenia

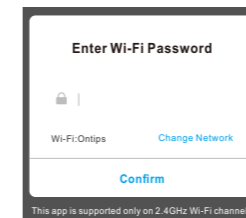
1. Zaloguj się do aplikacji i stuknij "Dodaj urządzenie" lub "+", a następnie wybierz "Inne produkty" ("Other products")



2. Włącz urządzenie i upewnij się, że dioda LED mruga szybko.

Jak sprawić, by dioda zaczęła szybko mrugać?
-Włącz i wyłącz urządzenie, po 10 sek. włącz ponownie
-Przytrzymaj przycisk przez 5 sekund
-Upewnij się, że dioda mruga szybko

3. Wprowadź swoje hasło Wi-Fi (dioda mruga szybko)



4. Poczekaj kilka chwil, aż połączenie się powiedzie.

