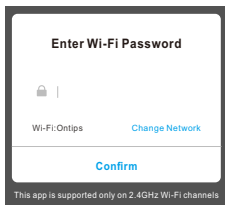


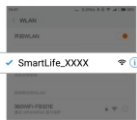
3. Wybierz swoją sieć Wi-Fi i wpisz hasło (Dioda powinna migać szybko).



4. Przejdź do ustawień sieci w Twoim telefonie i wybierz sieć "Smartlife***"

Connect phone to device's wifi hotspot

1. Open WLAN Settings



2. Back to the App and continue to add device

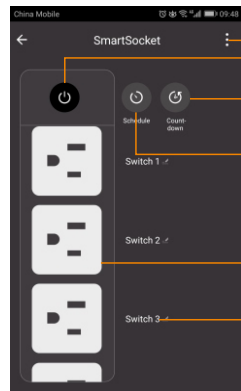


5. Wróć do aplikacji i poczekaj kilka chwil na połączenie.

6. Potwierdź.

Podstawowa konfiguracja

Stuknij ikonę urządzenia w menu głównym, aby przejść do ustawień podstawowych.



Ustawienia urządzenia

Włącz/wyłącz wszystkie gniazdka

Ustaw czasowe wyłączenie dla dowolnego gniazdka

Dodaj harmonogram (zaplanowane włączenie) dla dowolnego gniazdka

Włącz/wyłącz pojedyncze gniazdko

Edytuj nazwę gniazdka

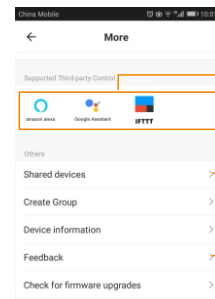
Ustaw czasowe wyłączenie



Dodaj zaplanowane zdarzenie



Ustawienia urządzenia



Stuknij w ikonę usługi i postępuj zgodnie z instrukcjami, aby dodać dodatkowe sterowanie np. głosowe

Udostępnij urządzenie członkom rodziny

Podziel się z nami swoimi problemami, prześluz skargi lub opinie

Uwaga:

1. Sprawdź, czy nie ma uszkodzeń spowodowanych przez transport, jeśli tak, skontaktuj się z dostawcą w celu wymiany.
2. Proszę postępować zgodnie z instrukcją, aby zachować produkt w dobrym stanie i aby był bezpieczny podczas użytkowania.
3. Trzymaj produkt w miejscach niedostępnych dla dzieci.
4. Podłącz do gniazdka (źródła prądu) podczas używania.
5. Całkowita moc urządzeń elektrycznych połączonych może nie może być większa niż maksymalna moc gniazdka.
6. Nie rozkręcaj, ani nie instaluj na stałe, w przeciwnym razie może wystąpić zagrożenie bezpieczeństwa.

Inteligentna listwa zasilająca Wi-Fi

Instrukcja obsługi



Inteligentna listwa zasilająca Wi-Fi, która może być używana do zdalnego sterowania niektórymi urządzeniami elektrycznymi przez smartfony. Może również współpracować z Amazon Alexa i Google Assistant

Specyfikacja:

US



Długość kabla : 1.5m
Napięcie wejściowe : 100-240V AC 50/60Hz
Max. obciążenie : 16A
Wyjście USB : 5V 3.1A
Materiał: PC+ABS+miedz
Wi-Fi Standard: 2.4GHz 802.11b/g/n
Obsługiwane systemy: Android/IOS

UK



Długość kabla : 1.5m
Napięcie wejściowe : 100-240V AC 50/60Hz
Max. obciążenie : 16A
Wyjście USB : 5V 3.1A
Materiał: PC+ABS+miedz
Wi-Fi Standard: 2.4GHz 802.11b/g/n
Obsługiwane systemy: Android/IOS

EU/DE



Długość kabla : 1.5m
Napięcie wejściowe : 100-240V AC 50/60Hz
Max. obciążenie : 16A
Wyjście USB : 5V 3.1A
Materiał: PC+ABS+miedz
Wi-Fi Standard: 2.4GHz 802.11b/g/n
Obsługiwane systemy: Android/IOS

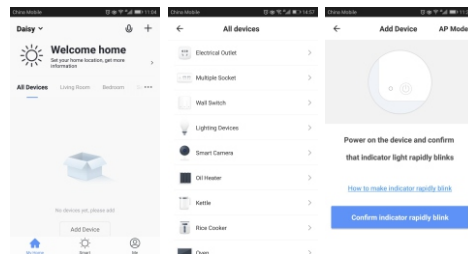
Podłącz Twój telefon do sieci Wi-Fi 2.4GHz


Pobieranie aplikacji i rejestracja konta

Pobierz aplikację Smart Life z Google Play lub App Store. Po pomyślnym pobraniu należy zarejestrować konto za pomocą adresu e-mail lub numeru telefonu, a następnie wprowadzić hasło i login.

Dodawanie urządzenia

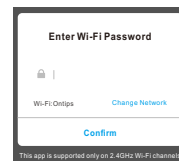
1. Zaloguj się do aplikacji, kliknij "Dodaj urządzenie" lub "+" i wybierz "Wiele gniazd"



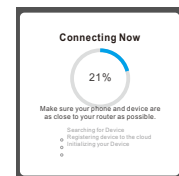
2. Podłącz listwę do prądu i upewnij się, że dioda  mruga szybko.

Jak sprawić, by dioda zaczęła szybko mrugać?
- podłącz listwę do zasilania, włącz, wyłącz i po 10 sek. ponownie włącz
- przytrzymaj przycisk przez 5 sek.
- Sprawdź, czy dioda mruga szybko

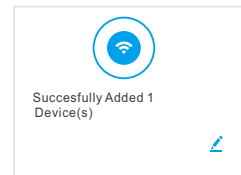
3. Wpisz hasło do swojej sieci Wi-Fi. (dioda powinno mrugać szybko)



4. Poczekaj kilka chwil na połączenie

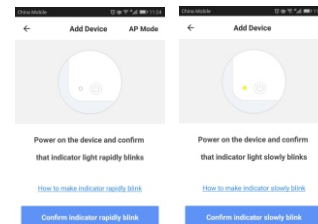


5. Twoja listwa zasilająca została pomyślnie dodana, możesz zmienić nazwę urządzenia.



Dodaj urządzenie w "Trybie AP"

1. Kliknij "Dodaj urządzenie" lub "+" i wybierz "Wiele gniazd"
2. Upewnij się, że dioda miga powoli.



Jak sprawić, by dioda zaczęła mrugać powoli?
- Podłącz do prądu, wyłącz i po 10 sek. włącz ponownie
- Przytrzymaj przycisk RESET przez 5 sek.
- Sprawdź czy dioda miga szybko, jeśli tak - przejdź do nast. kroku
- Przytrzymaj przycisk RESET przez 5 sek. ponownie, dopóki nie zacznie mrugać powoli